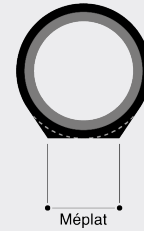
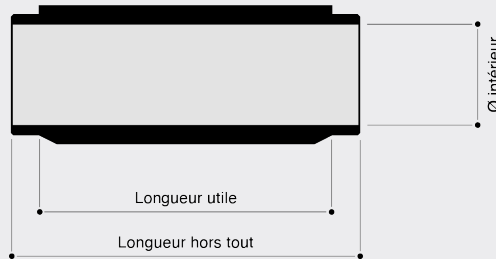
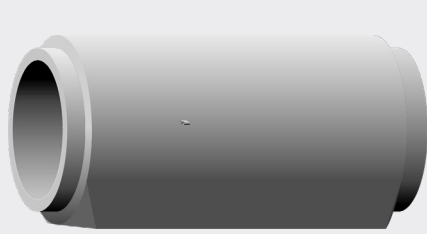


# TUYAUX EN BETON ARME

Du Ø300 au Ø1200 | EMB. MÂLE-MÂLE | USINE DE COMINES



## LES + PRODUITS



Largeur de gamme

## CARACTÉRISTIQUES TECHNIQUES

- ◆ Classe d'exposition béton, nous consulter
- ◆ Tuyaux en béton armé
- ◆ Démoulage immédiat
- ◆ Classe de résistance 135A

## PRODUITS ASSOCIES

Regards d'assainissement eaux pluviales

## MANUTENTION

Manutention intégrée par ancrs de levage pour les Ø1000 et Ø1200 et sangles du Ø300 au Ø800

## MISE EN ŒUVRE ET RÉALISATION

Mise en oeuvre selon Fascicule 70 du CCTG

Code	Usine	Désignation	Ø extérieur (mm)	Ø intérieur nominal (mm)	largeur du méplat	Longueur totale (mm)	Poids au ml (kg)	Poids pièce (kg)	Manutention
101029	AI	TUY D300 M/M135A LG=1000	400	300	275	1000	136	136	par sangles
101030	AI	TUY D400 M/M 135A LG=1000	510	400	310	1000	182	182	par sangles
101031	AI	TUY D500 M/M 135A LG=1000	630	500	380	1000	284	284	par sangles
101025	AI	TUY D600 M/M 135A LG=1000	735	600	425	1000	364	364	par sangles
101026	AI	TUY D800 M/M 135A LG=2450	980	800	sans	2480	687	1683	par sangles
101027	AI	TUY D1000 M/M 135A LG=2000	1200	1000	sans	2235	1054	2108	2 ancrs 5T
101028	AI	TUY D1200 M/M 135A LG=2000	1460	1200	sans	2230	1490	2980	2 ancrs 5T