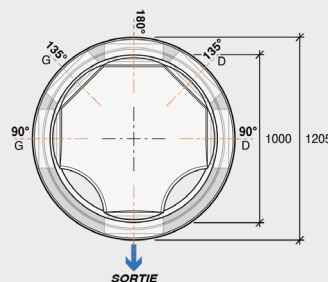
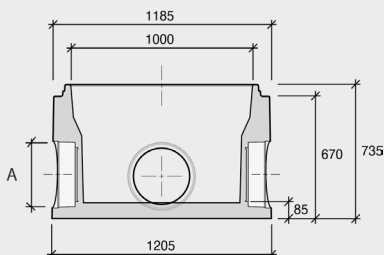
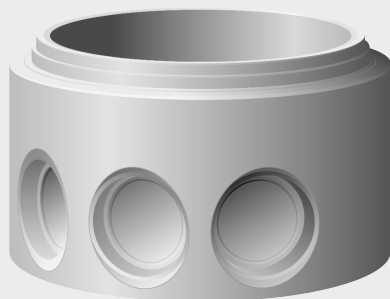


REGARD DE VISITE CIRCULAIRE

Fond Stratuban DN 1000 | MULTI 300 5 ENTREES-1 SORTIE | 10507145



EAU



LES + PRODUITS



Des ouvertures calibrées pour une mise en oeuvre rapide



Fond de regard conçu spécialement pour les tubes annelés en PEHD

CARACTÉRISTIQUES TECHNIQUES

- ◇ classe d'exposition beton, nous consulter
- ◇ Démoulage différé
- ◇ Entre le tuyau et la cunette, le branchement est réalisé par les joints des tuyaux
- ◇ Angles : 90°G - 135°G - 180° - 90°D - 135°D

PRODUITS ASSOCIÉS

Éléments droits, têtes réductrices et dalles de fermetures

MANUTENTION

Manutention par 3 ancres de 2.5T

MISE EN ŒUVRE ET RÉALISATION

Mise en oeuvre selon Fascicule 70 du CCTG

Code	Usine	Désignation	Ø extérieur (en mm)	Ø intérieur (en mm)	Hauteur totale (en mm)	Hauteur utile (en mm)	A Ø de passage extérieur (en mm)	Poids moyen (en kg)	Paletisation (nb. de pièces)
10507145	AF	FP STRATUBAN DN1000 MULTI 300 5E1S HU585	1205	1000	735	585	356	760	1

*Usines : AF : Fontenay sur loing / AI : Comines / AS : Solterre / BA : Mauges sur Loire / BI : Chaumes en Retz / DK : Kilstett / EB : Châteauneuf du Rhône / MX : Maxilly