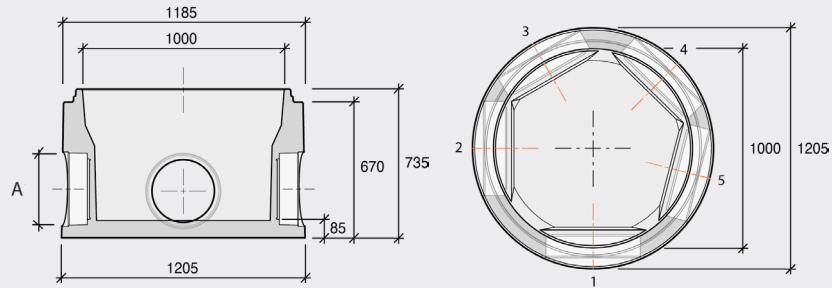
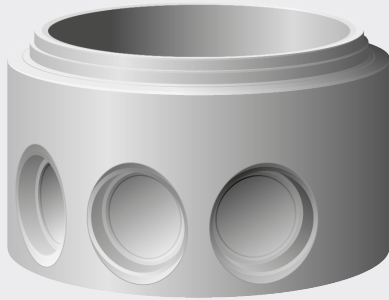


REGARD DE VISITE CIRCULAIRE

Fond Stratuban DN 1000 | MULTI 400 4 ENTREES-1 SORTIE | 10507147



EAU



* Vue de dessus
cf tableau des entrées et sorties

LES + PRODUITS



Des ouvertures calibrées pour une mise en oeuvre rapide



Fond de regard conçu spécialement pour les tubes annelés en PEHD

CARACTÉRISTIQUES TECHNIQUES

- ◇ classe d'exposition beton, nous consulter
- ◇ Démoulage différé
- ◇ Entre le tuyau et la cunette, le brachement est réalisé par les joints des tuyaux
- ◇ Angles: voir tableau ci-dessous

PRODUITS ASSOCIÉS

Éléments droits, têtes réductrices et dalles de fermetures

MANUTENTION

Manutention par 3 ancrs de 2.5T

MISE EN ŒUVRE ET RÉALISATION

Mise en oeuvre selon Fascicule 70 du CCTG

		Sorties (*cf schéma vue de dessus)				
		1	2	3	4	5
Entrées (*cf schéma vue de dessus)	1		90° G	150° G	135° D	75° D
	2	90° D		60° G	135° G	165° D
	3	150° D	60° D		75° G	135° G
	4	135° G	135° D	75° D		60° G
	5	75° G	165° G	135° D	60° D	

Code	Usine	Désignation	Ø extérieur (en mm)	Ø intérieur (en mm)	Hauteur totale (en mm)	Hauteur utile (en mm)	A Ø de passage extérieur (en mm)	Poids moyen (en kg)	Paletisation (nb. de pièces)
10507147	AF	FP STRATUBAN DN1000 MULTI 400 4E1S HU585	1205	1000	735	585	474	665	1

*Usines : AF : Fontenay sur loing / AI : Comines / AS : Solterre / BA : Mauges sur Loire / BI : Chaumes en Retz / DK : Kilstett / EB : Châteauneuf du Rhône / MX : Maxilly

Retrouvez plus d'information sur www.stradal.fr

STRADAL
A CRH COMPANY