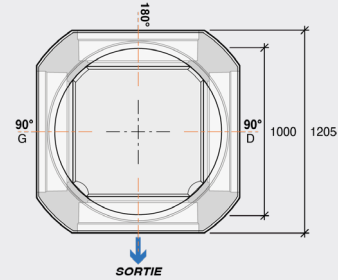
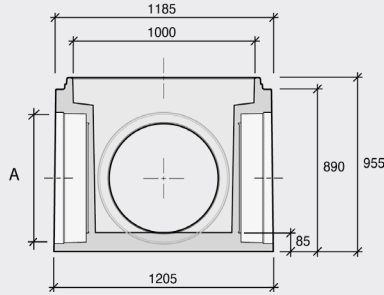
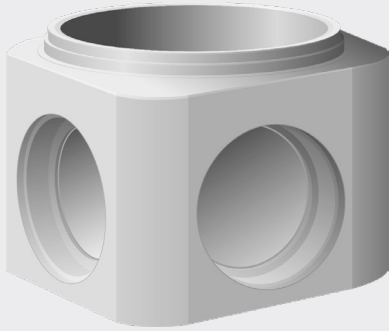


# REGARD DE VISITE CIRCULAIRE

Fond Stratuban DN 1000 | MULTI 600 3 ENTREES -1 SORTIE | 10507149



EAU



## LES + PRODUITS



Des ouvertures calibrées pour une mise en oeuvre rapide



Fond de regard conçu spécialement pour les tubes annelées en PEHD

## CARACTÉRISTIQUES TECHNIQUES

- ◇ Classe d'exposition beton, nous consulter
- ◇ Démoulage différé
- ◇ Entre le tuyau et la cunette, le branchement est réalisé par les joints des tuyaux
- ◇ Angles : 90°G - 180° - 90°D

## PRODUITS ASSOCIÉS

Éléments droits, têtes réductrices et dalles de fermetures

## MANUTENTION

Manutention par 3 ancrs de 2.5T

## MISE EN ŒUVRE ET RÉALISATION

Mise en oeuvre selon Fascicule 70 du CCTG

Code	Usine	Désignation	Ø extérieur (en mm)	Ø intérieur (en mm)	Hauteur totale (en mm)	Hauteur utile (en mm)	A Ø de passage extérieur (en mm)	Poids moyen (en kg)	Paletisation (nb. de pièces)
10507149	AF	FP STRATUBAN DN1000 MULTI 600 3E1S HU805	1205	1000	955	805	710	1080	1

\*Usines : AF : Fontenay sur loing / AI : Comines / AS : Solterre / BA : Mauges sur Loire / BI : Chaumes en Retz / DK : Kilstett / EB : Châteauneuf du Rhône / MX : Maxilly