

## Carotte de réservation modèle 3 - NORD EST

Pour préparer en amont la fondation du poteau,  
dans le cadre de travaux sous coupure, terrain  
meuble, zone humide...

Enveloppe externe pour retenir les terres et créer une  
réservation pour le coulage

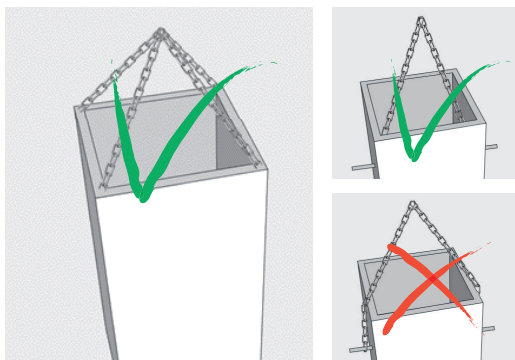
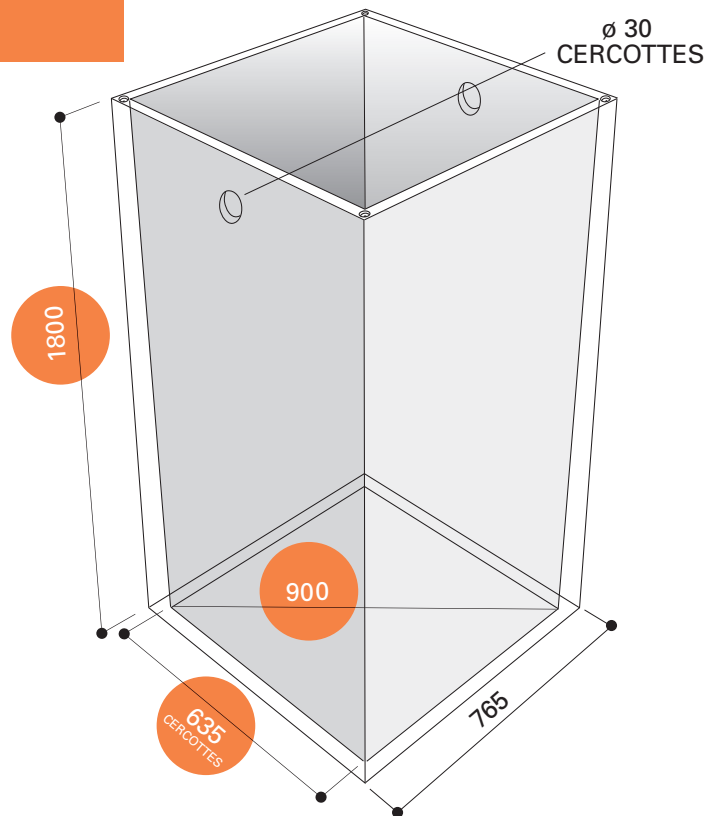
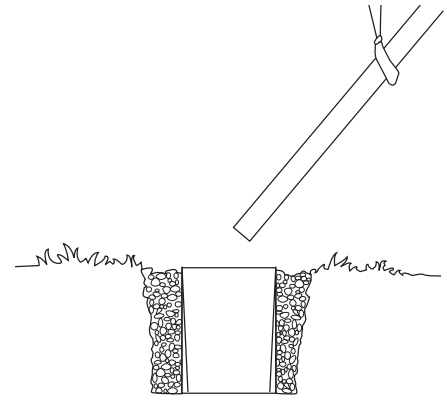
### Le jour du levage...

- calage du poteau aux coins bois
- puis remplissage adapté selon la nature  
du terrain et les normes en vigueur.

Pré-massif	Cercottes
Hauteur	1800 mm
Poids	670 kg
Réf.	CAROT3

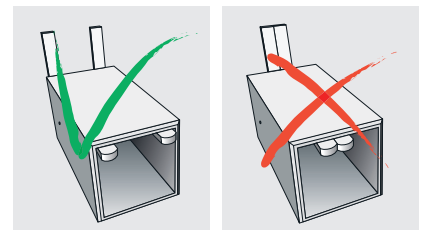
Ces valeurs sont données à titre indicatif, légères variations selon  
les usines.

- Choix du modèle sous la responsabilité de  
l'entreprise selon la configuration de la ligne
- Trait à 4 m sur le poteau pour vous aider à  
vérifier sa bonne hauteur d'implantation



### Manutention

- Elingues dont CMU  $\geq 1$  T, calées contre  
les parois ; angle  
des brins 60° maxi
- Ou 4 douilles de levage  
type Rd12



Longueur des fourches = profondeur de la  
pièce, en contact avec les parois verticales  
latérales

Pour affiner votre choix, n'hésitez pas à nous consulter.

[www.stradal.fr](http://www.stradal.fr)

[energie@stradal.fr](mailto:energie@stradal.fr)

## Carotte de réservation modèle 3 - SUD OUEST

Pour préparer en amont la fondation du poteau,  
dans le cadre de travaux sous coupure, terrain  
meuble, zone humide...

Enveloppe externe pour retenir les terres et créer une  
réservation pour le coulage

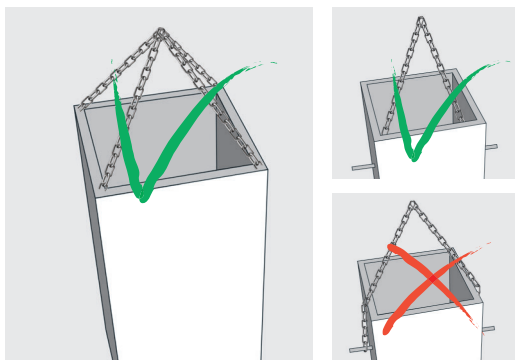
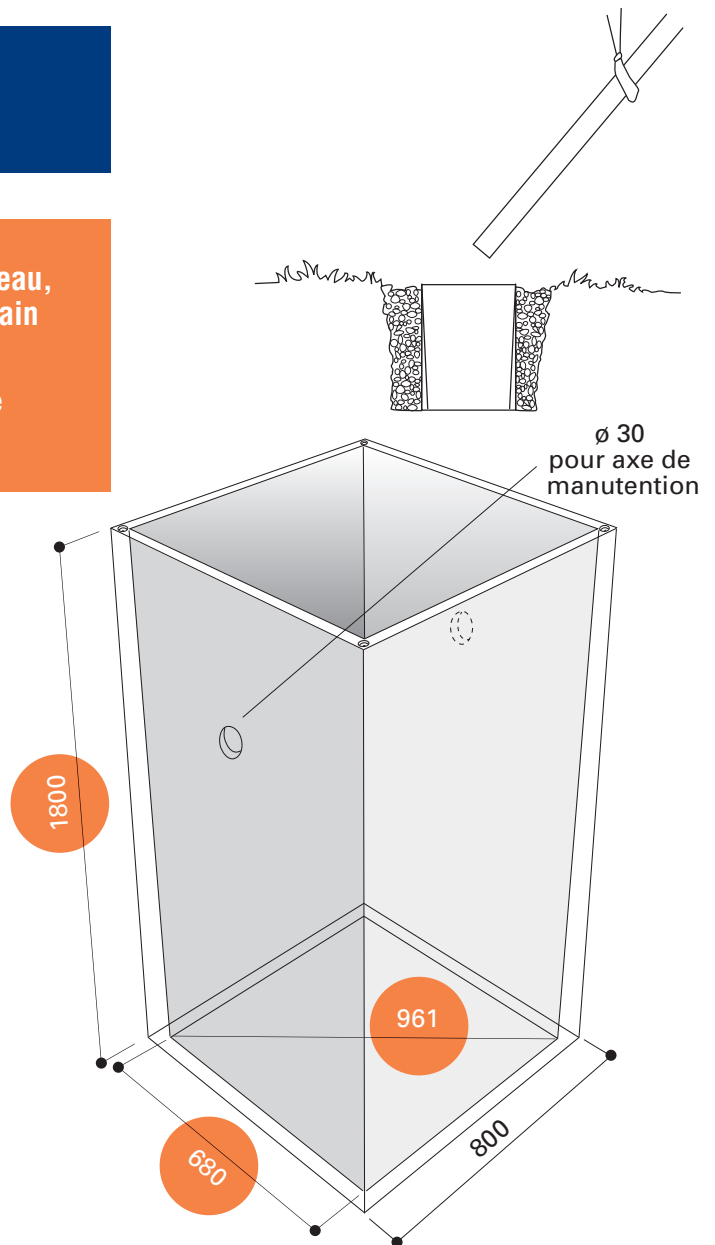
### Le jour du levage...

- calage du poteau aux coins bois
- puis remplissage adapté selon la nature  
du terrain et les normes en vigueur.

Pré-massif	St Victurnien
Hauteur	1800 mm
Poids	650 kg
Réf.	CAROT3

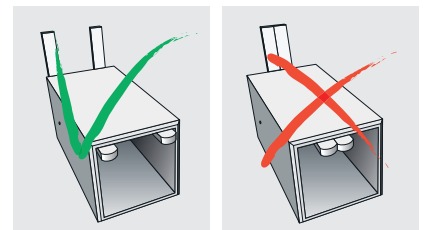
Ces valeurs sont données à titre indicatif, légères variations selon  
les usines.

- Choix du modèle sous la responsabilité de  
l'entreprise selon la configuration de la ligne
- Trait à 4 m sur le poteau pour vous aider à  
vérifier sa bonne hauteur d'implantation



### Manutention

- Elingues dont CMU  $\geq 1$  T, calées contre  
les parois ; angle  
des brins 60° maxi
- Ou 4 douilles de levage  
type Rd12



Longueur des fourches = profondeur de la  
pièce, en contact avec les parois verticales  
latérales

Pour affiner votre choix, n'hésitez pas à nous consulter.