

Carotte de réservation modèle 4 - NORD EST

Pour préparer en amont la fondation du poteau,
dans le cadre de travaux sous coupure, terrain
meuble, zone humide...

Enveloppe externe pour retenir les terres et créer une
réservation pour le coulage

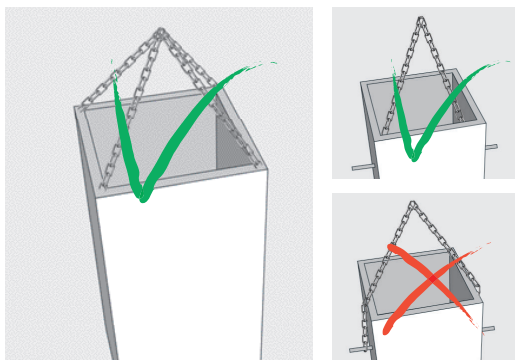
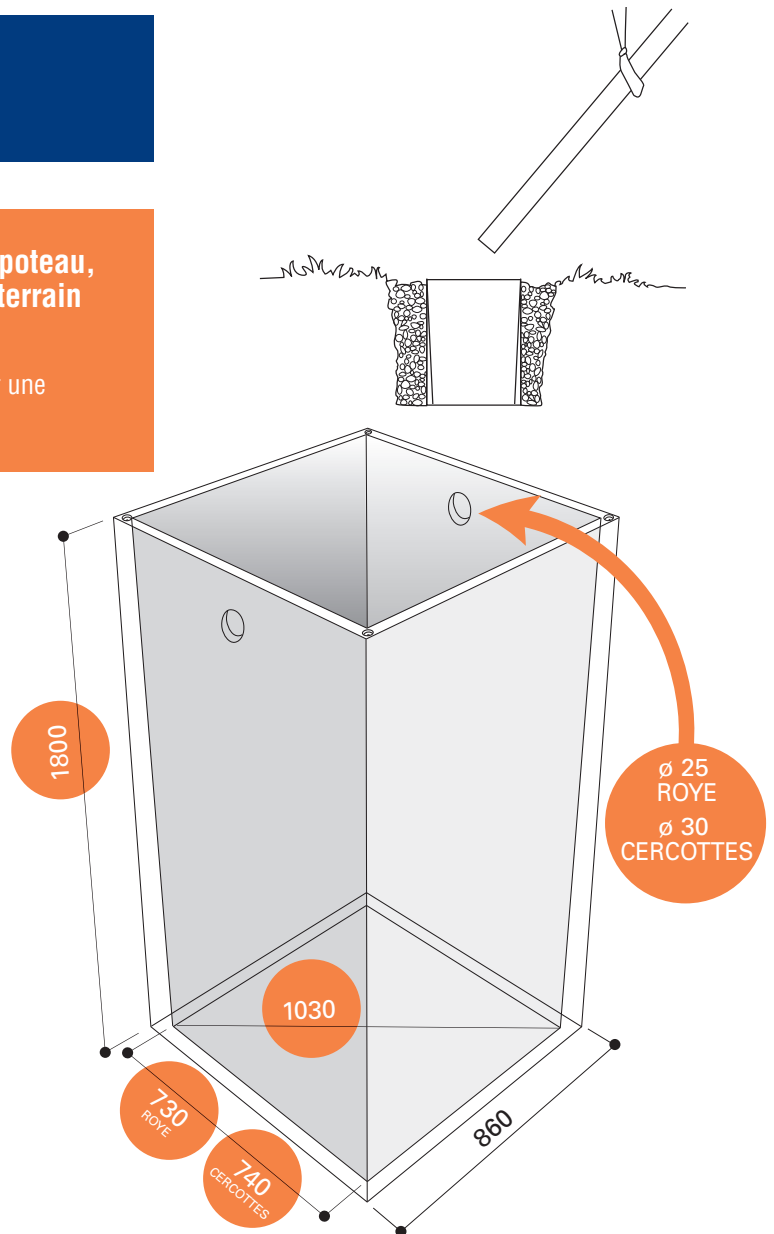
Le jour du levage...

- calage du poteau aux coins bois
- puis remplissage adapté selon la nature
du terrain et les normes en vigueur.

Pré-massif	Cercottes - Roye
Hauteur	1800 mm
Poids	760 kg
Réf.	CAROT4

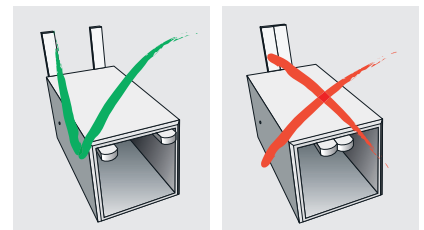
Ces valeurs sont données à titre indicatif, légères variations selon
les usines.

- Choix du modèle sous la responsabilité de
l'entreprise selon la configuration de la ligne
- Trait à 4 m sur le poteau pour vous aider à
vérifier sa bonne hauteur d'implantation



Manutention

- Elingues dont CMU ≥ 1 T, calées contre
les parois ; angle
des brins 60° maxi
- Ou 4 douilles de levage
type Rd12



Longueur des fourches = profondeur de la
pièce, en contact avec les parois verticales
latérales

Pour affiner votre choix, n'hésitez pas à nous consulter.

www.stradal.fr

energie@stradal.fr

Carotte de réservation modèle 4 - SUD OUEST

Pour préparer en amont la fondation du poteau,
dans le cadre de travaux sous coupure, terrain
meuble, zone humide...

Enveloppe externe pour retenir les terres et créer une
réservation pour le coulage

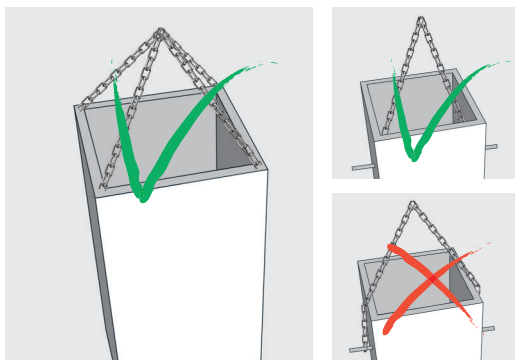
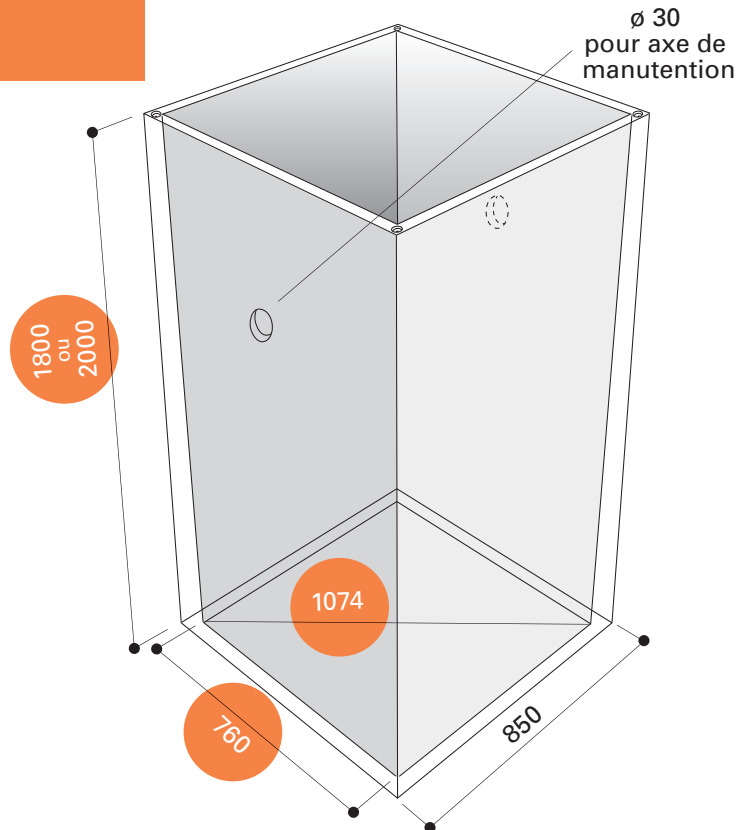
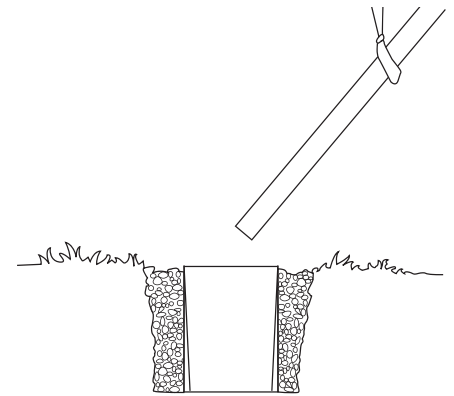
Le jour du levage...

- calage du poteau aux coins bois
- puis remplissage adapté selon la nature
du terrain et les normes en vigueur.

Pré-massif	St Victurnien	
Hauteur	1800 mm	2000 mm
Poids	592 kg	660 kg
Réf.	CAROT4	CAROT42

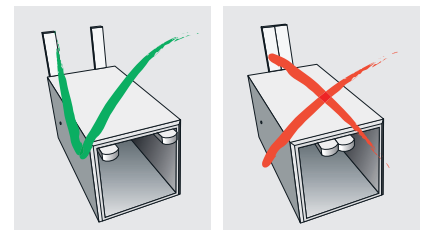
Ces valeurs sont données à titre indicatif, légères variations selon
les usines.

- Choix du modèle sous la responsabilité de
l'entreprise selon la configuration de la ligne
- Trait à 4 m sur le poteau pour vous aider à
vérifier sa bonne hauteur d'implantation



Manutention

- Elingues dont CMU ≥ 1 T, calées contre
les parois ; angle
des brins 60° maxi
- Ou 4 douilles de levage
type Rd12



Longueur des fourches = profondeur de la
pièce, en contact avec les parois verticales
latérales

Pour affiner votre choix, n'hésitez pas à nous consulter.